



Министерство социальной защиты населения Владимирской области

Государственное бюджетное учреждение социального обслуживания

Владимирской области

«Арбузовский психоневрологический интернат

имени Александра Лукича Лосева»

Проект  
социальной реабилитации и абилитации инвалидов  
**«Ремёсел древних новизна»**  
по средством джутовой филиграни

Автор: Бобрович Ольга Алексеевна  
инструктор по труду



2024 г.

## Проект «Ремёсел древних новизна»

реабилитация и абилитация ментальных инвалидов посредством обучения декоративно-прикладному творчеству – джутовой филиграни



### ЗАДАЧИ:

1. Создать оптимальные условия для эффективной реабилитации и абилитации получателей социальных услуг;
2. Развить у получателей социальных услуг творческие способности, образное мышление, внимание;
3. Развить мелкую моторику рук;
4. Приобщить к народным видам декоративно-прикладного творчества;
5. Воспитать стремление к достижению цели;
6. Помочь творчески самосовершенствоваться и самореализоваться.

**ЦЕЛЬ:** Социокультурная реабилитация инвалидов посредством занятий декоративно-прикладным творчеством - джутовой филигранью.



**Целевая группа:**

18 чел.  
ментальные инвалиды  
старше 18 лет

**Период реализации  
проекта:**

ежегодно  
с 2012 по 2023 гг.

**Срок реализации  
проекта:**

январь 2023г.-декабрь 2023г.



**Общее количество лиц, на которых была  
распространена практика с 2012-2023 гг.:**

198  
ментальных инвалидов, проживающих в условиях  
психоневрологического интерната

**Творческая команда  
по реализации практики:**

Сергеева Е. А. – директор учреждения  
Бобрович О. А. –руководитель практики  
Абрамова О.В. – зав.социально-психологическим отделом  
Яковлева В. А. – психолог учреждения



Проект «Ремёсел древних новизна» направлена на:

- создание оптимальных условий для реабилитации и абилитации ментальных инвалидов посредством занятий декоративно-прикладным творчеством - джутовой филигранью,
- развитие творческих способностей и построена на последовательности обучения – от простого к сложному.

Джутовая филигрань основана на тех же принципах, что и металлическая филигрань. Из джутовой нити пинцетом скручивают завитки, обвивая вокруг кончиков пинцета от одного до нескольких раз, и, сооружают петельки, затем укладывают по выбранному эскизу и скрепляют клеем.



## ЦЕЛЕВАЯ ГРУППА:

ментальные инвалиды, старше 18 лет, проживающие в условиях психоневрологического интерната

## ЭТАПЫ

### реализации проекта «Ремёсел древних новизна»

#### диагностический 1 этап

✓ определение уровня творческих способностей по дифференциально-диагностическому опроснику Климова;

✓ определение психофизиологического состояния, стрессоустойчивости, активности и коммуникативных способностей по цветовой диагностике Люшера

#### подготовительный 2 этап

✓ подготовка материалов и инструментов;

✓ проведение инструктажа по технике безопасности;

✓ разработка эскизов

#### основной 3 этап

✓ обучение основным элементам джутовой филиграни;

✓ изготовление отдельных деталей изделия;

✓ сборка изделия;

✓ обработка изделия выжигателем от остатков клея;

✓ декорирование изделия

#### итоговый 4 этап

✓ представление работ в технике джутовая филигрань на городских, областных и Всероссийских творческих выставках;

✓ проведение мастер-классов, круглых столов;

✓ участие в областных и Всероссийских творческих конкурсах;

✓ снятие видеороликов о творческой деятельности;

✓ представление творческих работ в сети интернет (социальные сети)

#### диагностический 5 этап

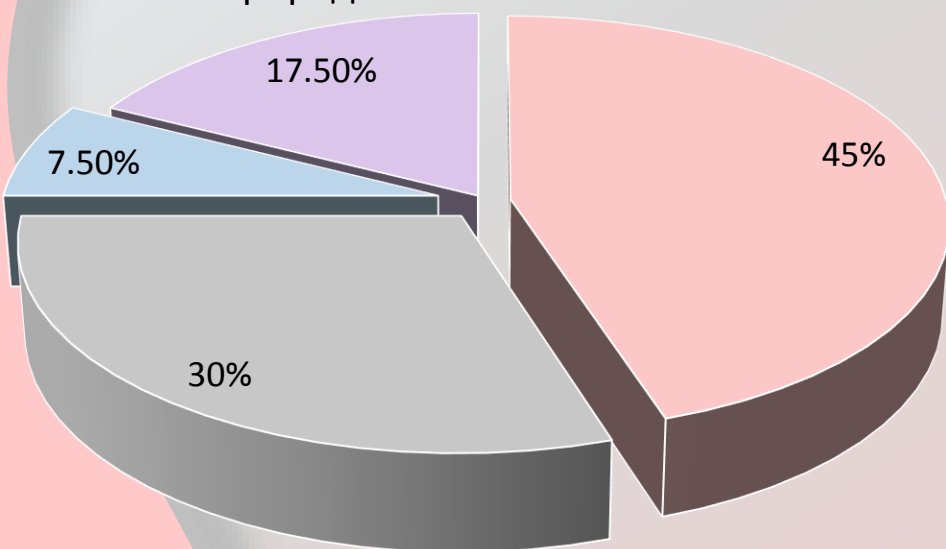
определение психофизиологического состояния, стрессоустойчивости, активности и коммуникативных способностей по цветовой диагностике Люшера

# 1 этап диагностический

## ДИФФЕРЕНЦИАЛЬНО ДИАГНОСТИЧЕСКИЙ ОПРОСНИК (Е.А.КЛИМОВ)

### Шкалы типы профессий:

человек-человек,  
человек-техника,  
человек-знаковая система,  
человек-художественный образ,  
человек-природа.



- человек-художественный образ
- человек-природа
- человек-человек
- человек-техника

экспериментальная группа  
40 человек

Для определения профориентации получателей социальных услуг было проведено групповое тестирование по дифференциально-диагностическому опроснику Е. А. Климова.

### Экспериментальная группа в составе 40 человек показала следующие результаты:

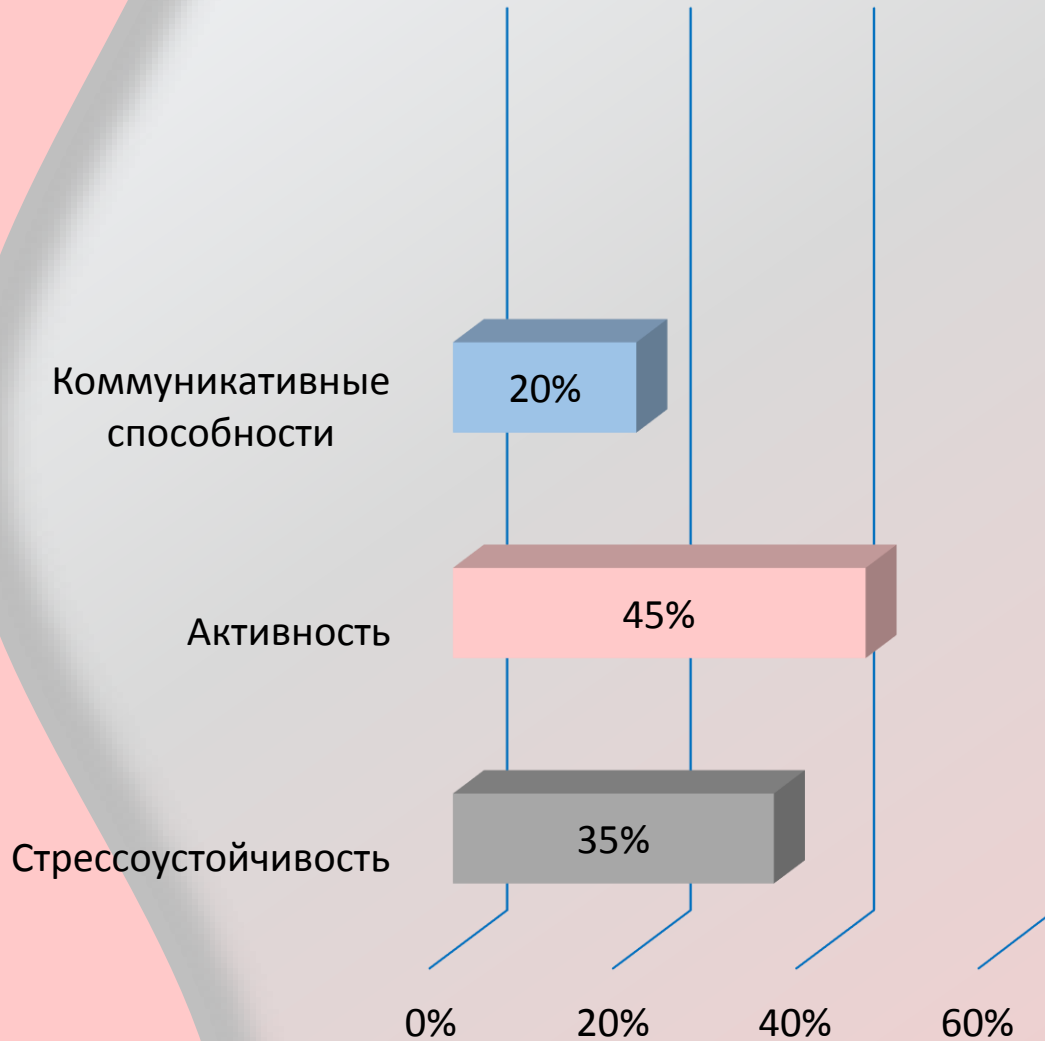
- 45 %-испытуемых имеют творческие наклонности- 18 чел;
- 30%-любят работать в саду, ухаживать за животными – 12 чел;
- 17,5% - имеют стремление к общению, доброжелательность, отзывчивость – 7чел;
- 7,5%- имеют тягу к механизмам – 3чел.

контрольная группа  
18 человек



# 1 этап диагностический

## ЦВЕТОВОЙ ТЕСТ ЛЮШЕРА



экспериментальная группа  
40 человек

Определение психофизиологического состояния, стрессоустойчивости, активности и коммуникативных способностей по цветовой диагностике Люшера

**Экспериментальная группа в составе 40 человек показала следующие результаты:**

- 35%- стрессоустойчивость – 14 чел.,
- 45%- проявили активность – 18 чел.,
- 20%- коммуникативные способности – 8 чел.

контрольная группа  
18 человек

## 2 этап

### ПОДГОТОВИТЕЛЬНЫЙ

#### ИНСТРУКТАЖ ПО ТЕХНИКЕ БЕЗОПАСНОСТИ

- ✓ Правила работы с ножницами
- ✓ Правила работы с клеем
- ✓ Правила работы выжигателем

#### РАЗРАБОТКА ЭСКИЗОВ

- ✓ Обсуждение темы работы
- ✓ Поиск творческих идей
- ✓ Рисование эскиза



#### ПОДГОТОВКА МАТЕРИАЛОВ И ИНСТРУМЕНТОВ

- ✓ джут,
- ✓ полимерный клей,
- ✓ пинцеты,
- ✓ ножницы,
- ✓ выжигатель,
- ✓ эскиз,
- ✓ влажные салфетки





# 3 этап ОСНОВНОЙ

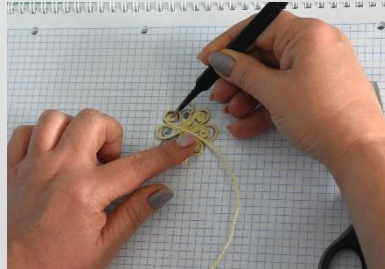
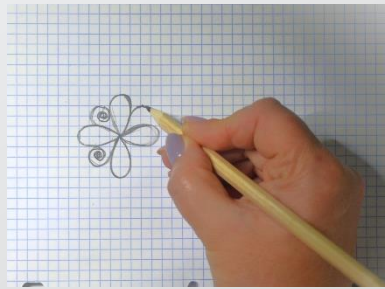
✓ обучение основным элементам джутовой филиграни

✓ изготовление отдельных деталей изделия;

✓ сборка изделия;

✓ обработка изделия выжигателем от остатков клея;

✓ декорирование изделия.





## 3 этап ОСНОВНОЙ

На занятиях в творческой мастерской, получатели социальных услуг изготавливают различные сувениры, панно, картины, бижутерию, тематические поделки к календарным праздникам, ростовые фотозоны, предметы декора и т.д. в технике джутовая филигрань.





# 3 этап ОСНОВНОЙ

Каждое изделие индивидуально и неповторимо.





# 4 этап ИТОГОВЫЙ

Работы, выполненные в технике джутовая филигрань неоднократно становились победителям Всероссийских творческих конкурсов на образовательном портале «Ника»



ЗИМА



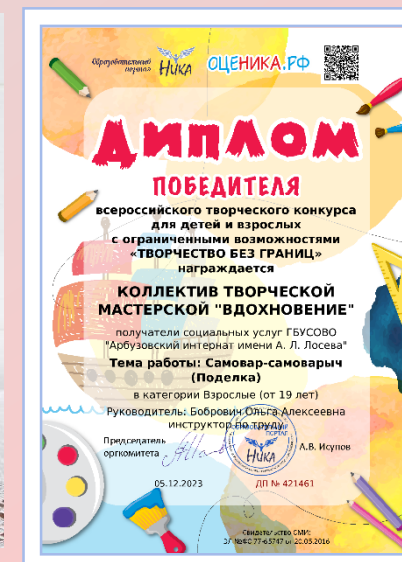
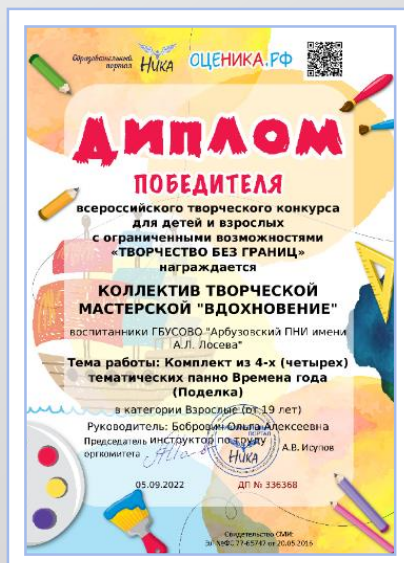
ВЕСНА



ЛЕТО



ОСЕНЬ





# 4 этап ИТОГОВЫЙ

## В РАМКАХ ПРОЕКТА «РЕМЁСЛ ДРЕВНИХ НОВИЗНА» ЗА ПЕРИОД 2023 Г. ПРОВЕДЕНО:

6 мастер-классов  
в технике джутовая филигрань

6 выставок творческих работ  
в технике джутовая филигрань

выставка и фотозона в технике  
джутовая филигрань на  
международной выставке-форуме  
«Россия» на ВДНХ в Москве





# 4 этап ИТОГОВЫЙ

## РЕАЛИЗАЦИЯ ПРОЕКТА В СРЕДСТВАХ МАССОВОЙ ИНФОРМАЦИИ, В СЕТИ ИНТЕРНЕТ (СОЦИАЛЬНЫЕ СЕТИ)

Телеканал «Губерния 33-Владимир» Дневной выпуск новостей Владимирской области 21 сентября 2023г. [https://www.youtube.com/watch?v=ZuuvBhgK\\_r4&t=4s](https://www.youtube.com/watch?v=ZuuvBhgK_r4&t=4s)

Телеканал «Губерния 33-Владимир» «История любви подопечных Арбузовского интерната во Владимирской области» <https://www.youtube.com/watch?v=sMHkpdq32e0&t=41s>

Официальный сайт Министерства социальной защиты населения Владимирской области статья «Поделка проживающих Арбузовского интерната победила в конкурсе «Защитник Родины моей»» <https://social33.ru/glavnaya/glavnnye-novosti/podelka-prozhivayushchikh-arbuzovskogo-internata-pobedila-v-konkurse-zashchitnik-rodiny-moeiy/>

Мессенджер «Телеграмм» - Видеоролик «ГБУСОВО «Арбузовский интернат им. А.Л. Лосева» о выставке творческих работ в технике джутовая филигрань

на Международной выставке-форуме «Россия» на ВДНХ г. Москва <https://t.me/apni33/578>

Мессенджер «Телеграмм» - Лучшие по итогам года! <https://t.me/apni33/548>

Мессенджер «Телеграмм» - «Самовар-самоварыч» <https://t.me/apni33/533>

Мессенджер «Телеграмм» - «Рукоделие полезно для здоровья» <https://t.me/apni33/474>

Мессенджер «Телеграмм» - «Сувенирные куклы» <https://t.me/apni33/404>

Мессенджер «Телеграмм» - «Доброго, творческого утра» <https://t.me/apni33/396>

Мессенджер «Телеграмм» - «Почувствуй себя принцессой» <https://t.me/apni33/391?single>

Мессенджер «Телеграмм» - «Калейдоскоп талантов» <https://t.me/apni33/389>

Мессенджер «Телеграмм» - «Активность – путь к долголетию» <https://t.me/apni33/352>

Мессенджер «Телеграмм» Победители конкурса «Защитник Родины моей» <https://t.me/apni33/104>

Мессенджер «Телеграмм» - мастер-класс «пасхальные традиции» <https://t.me/apni33/86>

Социальная сеть ВКонтакте - [https://vk.com/arbuzovo\\_pni?w=wall-208716267\\_621](https://vk.com/arbuzovo_pni?w=wall-208716267_621)

Социальная сеть ВКонтакте - [https://vk.com/arbuzovo\\_pni?z=photo-208716267\\_457239899%2Fwall-208716267\\_616](https://vk.com/arbuzovo_pni?z=photo-208716267_457239899%2Fwall-208716267_616)

Социальная сеть ВКонтакте - [https://vk.com/arbuzovo\\_pni?z=video-208716267\\_456239079%2Fdb0813caf202722c08%2Fpl\\_wall\\_-208716267](https://vk.com/arbuzovo_pni?z=video-208716267_456239079%2Fdb0813caf202722c08%2Fpl_wall_-208716267)

Социальная сеть ВКонтакте - [https://vk.com/arbuzovo\\_pni?w=wall-208716267\\_600](https://vk.com/arbuzovo_pni?w=wall-208716267_600)

Социальная сеть ВКонтакте - [https://vk.com/arbuzovo\\_pni?w=wall-208716267\\_590](https://vk.com/arbuzovo_pni?w=wall-208716267_590)

Социальная сеть ВКонтакте - [https://vk.com/arbuzovo\\_pni?w=wall-208716267\\_583](https://vk.com/arbuzovo_pni?w=wall-208716267_583)

Социальная сеть ВКонтакте - [https://vk.com/arbuzovo\\_pni?w=wall-208716267\\_544](https://vk.com/arbuzovo_pni?w=wall-208716267_544)

Социальная сеть ВКонтакте - [https://vk.com/arbuzovo\\_pni?z=video-208716267\\_456239063%2Fb877e92e4fa247c32a%2Fpl\\_wall\\_-208716267](https://vk.com/arbuzovo_pni?z=video-208716267_456239063%2Fb877e92e4fa247c32a%2Fpl_wall_-208716267)

Социальная сеть ВКонтакте - [https://vk.com/arbuzovo\\_pni?w=wall-208716267\\_435](https://vk.com/arbuzovo_pni?w=wall-208716267_435)

Социальная сеть ВКонтакте - [https://vk.com/arbuzovo\\_pni?z=video-208716267\\_456239050%2Ff7cdd3ca2c2b4b341a%2Fpl\\_wall\\_-208716267](https://vk.com/arbuzovo_pni?z=video-208716267_456239050%2Ff7cdd3ca2c2b4b341a%2Fpl_wall_-208716267)

Социальная сеть ВКонтакте - [https://vk.com/arbuzovo\\_pni?w=wall-208716267\\_411](https://vk.com/arbuzovo_pni?w=wall-208716267_411)

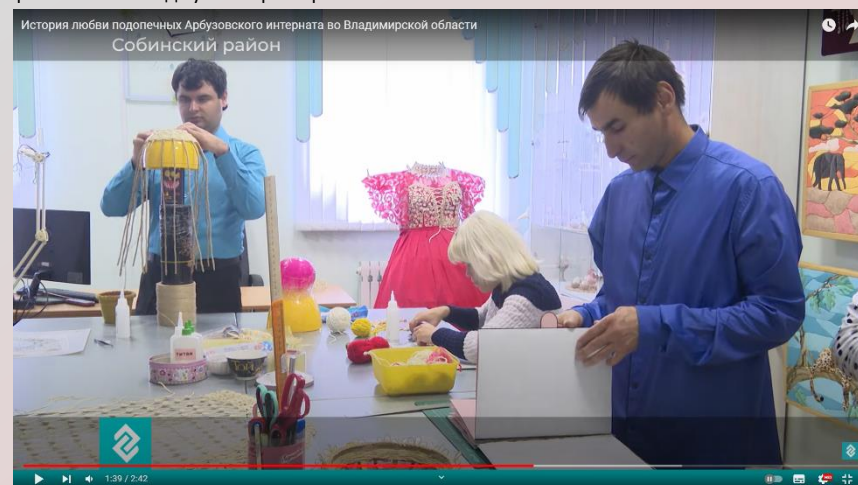
Социальная сеть ВКонтакте - [https://vk.com/arbuzovo\\_pni?w=wall-208716267\\_409](https://vk.com/arbuzovo_pni?w=wall-208716267_409)

Социальная сеть ВКонтакте - [https://vk.com/arbuzovo\\_pni?w=wall-208716267\\_365](https://vk.com/arbuzovo_pni?w=wall-208716267_365)

Социальная сеть ВКонтакте - [https://vk.com/arbuzovo\\_pni?z=video-208716267\\_456239035%2F80574cf407db6d7976%2Fpl\\_wall\\_-208716267](https://vk.com/arbuzovo_pni?z=video-208716267_456239035%2F80574cf407db6d7976%2Fpl_wall_-208716267)

Социальная сеть ВКонтакте - [https://vk.com/arbuzovo\\_pni?w=wall-208716267\\_233](https://vk.com/arbuzovo_pni?w=wall-208716267_233)

Социальная сеть ВКонтакте - [https://vk.com/arbuzovo\\_pni?w=wall-208716267\\_219](https://vk.com/arbuzovo_pni?w=wall-208716267_219)





## 5 этап диагностический

### Цветовой тест Люшера



контрольная группа  
18 человек

Показатели контрольной группы:  
50%- стрессоустойчивость – 9 чел.,  
100%- проявляют активность – 18 чел.,  
100%- коммуникативные способности - 18 чел.

### ПОСЛЕ КУРСА ЗАНЯТИЙ У УЧАСТНИКОВ ПРОЕКТА «РЕМЁСЛ ДРЕВНИХ НОВИЗНА»:

- повысилась стрессоустойчивость на 15%,
- увеличилась активность на 55%,
- улучшились коммуникативные способности на 80%

### К КАЧЕСТВЕННЫМ ПОКАЗАТЕЛЯМ РЕЗУЛЬТАТИВНОСТИ ПРОЕКТА ЗА ПЕРИОД 2023Г. МЫ ОТНОСИМ :

- 5 человек самостоятельно проводят обучающие мастер-классы;
- 3 человека самостоятельно ищут идеи в сети Интернет;
- 5 человек выступают в качестве наставников в обучении новичков технике джутовая филигрань;



**СПАСИБО ЗА ВНИМАНИЕ**

